

Результаты ВПР по истории в 5 классах ОУ Московского района города Санкт-Петербурга

Оглавление

Статистика по отметкам (%)	2
Распределение первичных баллов	4
Выполнения заданий	6
Выполнение заданий группами учащихся по уровню подготовки	8
Достижение требований ФГОС НОО	10

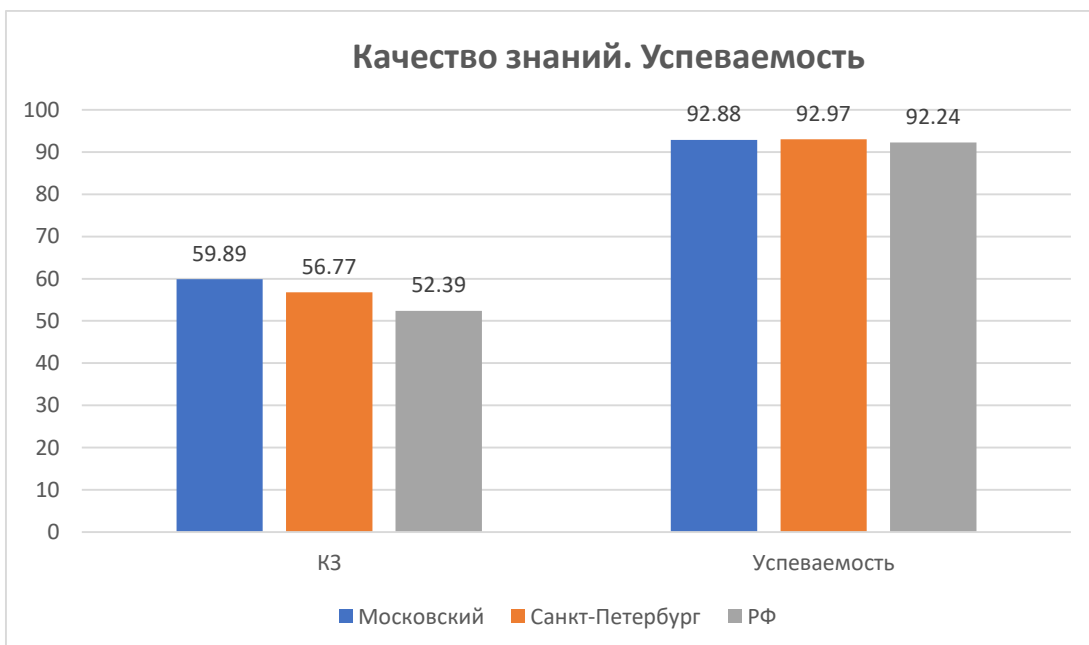
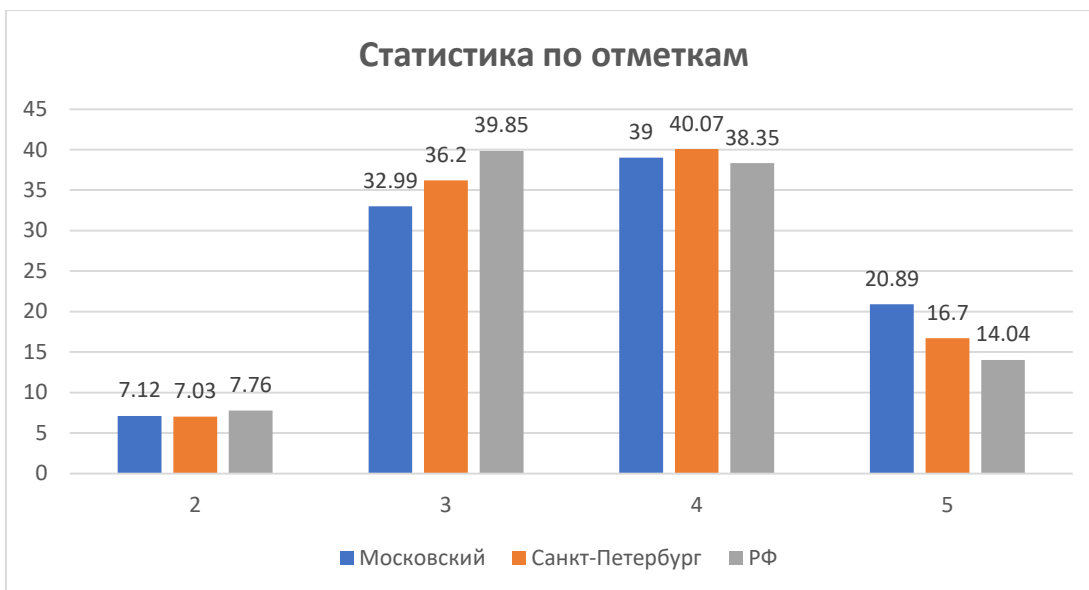
Во всероссийской проверочной работе по истории для 5 классов приняли участие 36 ОУ района, всего 2628 учащихся.

Статистика по отметкам (%)

Результаты по ОУ ВПР

№ п/п	Наименование ОУ	Кол-во уч-ков	% "2"	% "3"	% "4"	% "5"	% КЗ	% Успеваемость
1	ГБОУ СОШ №485	51	0	19,61	60,78	19,61	80,39	100
2	ГБОУ лицей №373	6	0	16,67	33,33	50	83,33	100
3	ГБОУ СОШ №643	51	3,92	35,29	49,02	11,76	60,78	96,07
4	ГБОУ СОШ №1	40	0	42,5	27,5	30	57,5	100
5	ГБОУ Морская школа	91	15,38	50,55	27,47	6,59	34,06	84,61
6	ГБОУ СОШ №351	112	2,68	41,96	49,11	6,25	55,36	97,32
7	ГБОУ СОШ №353	14	0	21,43	57,14	21,43	78,57	100
8	ГБОУ СОШ №354	51	13,73	47,06	37,25	1,96	39,21	86,27
9	ГБОУ СОШ №355	46	19,57	50	19,57	10,87	30,44	80,44
10	ГБОУ СОШ №356	84	0	1,19	60,71	38,1	98,81	100
11	ГБОУ СОШ №358	120	3,33	22,5	41,67	32,5	74,17	96,67
12	ГБОУ СОШ №362	112	0	8,04	36,61	55,36	91,97	100,01
13	ГБОУ лицей №366	98	2,04	14,29	32,65	51,02	83,67	97,96
14	ГБОУ СОШ №371	88	1,14	14,77	45,45	38,64	84,09	98,86
15	ГБОУ СОШ №372	49	2,04	22,45	65,31	10,2	75,51	97,96
16	ГБОУ СОШ №484	53	47,17	39,62	11,32	1,89	13,21	52,83
17	ГБОУ СОШ №489	117	8,55	29,06	41,88	20,51	62,39	91,45
18	ГБОУ СОШ №495	47	12,77	44,68	29,79	12,77	42,56	87,24
19	ГБОУ СОШ №496	65	12,31	27,69	40	20	60	87,69
20	ГБОУ СОШ №507	119	10,08	42,86	38,66	8,4	47,06	89,92
21	ГБОУ СОШ №508	66	0	57,58	40,91	1,52	42,43	100,01
22	ГБОУ СОШ №510	38	13,16	55,26	31,58	0	31,58	86,84
23	ГБОУ СОШ №519	77	6,49	40,26	38,96	14,29	53,25	93,51
24	ГБОУ гимназия №524	143	0	11,89	55,24	32,87	88,11	100
25	ГБОУ СОШ №525	167	16,17	70,66	11,98	1,2	13,18	83,84
26	ГБОУ гимназия №526	82	3,66	26,83	40,24	29,27	69,51	96,34
27	ГБОУ СОШ №536	48	8,33	20,83	47,92	22,92	70,84	91,67
28	ГБОУ СОШ №537	87	4,6	47,13	27,59	20,69	48,28	95,41
29	ГБОУ СОШ №543	85	9,41	35,29	41,18	14,12	55,3	90,59
30	ГБОУ СОШ №544	142	3,52	27,46	38,03	30,99	69,02	96,48
31	ГБОУ СОШ №594	31	3,23	29,03	45,16	22,58	67,74	96,77
32	НОУ "Частная образовательная школа "Студиум"	6	0	16,67	33,33	50	83,33	100
33	ЧОУ СОШ «Гимназия «Северная Венеция»	1	0	100	0	0	0	100
34	ГБОУ СОШ №376	151	3,31	30,46	44,37	21,85	66,22	96,68

№ п/п	Наименование ОУ	Кол-во уч-ков	% "2"	% "3"	% "4"	% "5"	% КЗ	% Успеваемость
35	ГБОУ СОШ №684	82	19,51	35,37	39,02	6,1	45,12	80,49
36	ОЧУ «Свято-Владимирская школа».	8	0	62,5	12,5	25	37,5	100
	Московский	2628	7,12	32,99	39	20,89	59,89	92,88
	Санкт-Петербург	46073	7,03	36,2	40,07	16,7	56,77	92,97
	РФ	1357324	7,76	39,85	38,35	14,04	52,39	92,24



Гистограмма соответствия отметок за выполненную работу и отметок по журналу

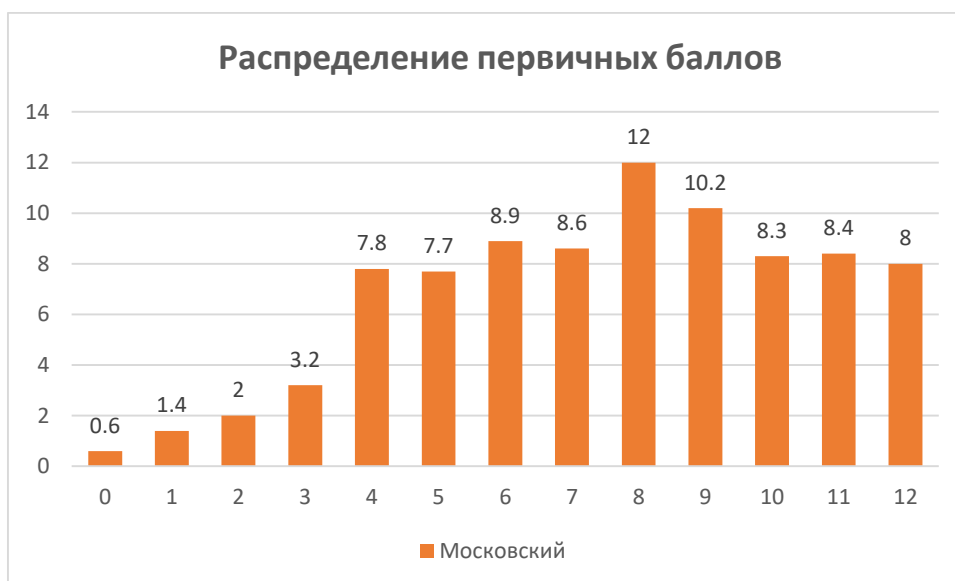


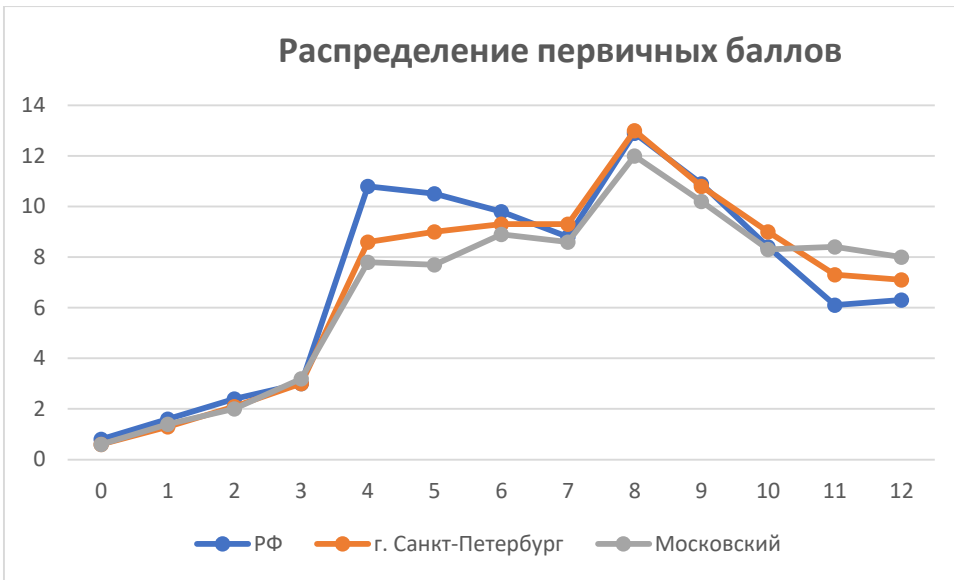
Таблица соответствия отметок за выполненную работу и отметок по журналу

	Количество уч.	%
Понизили (Отметка < Отметка по журналу) %	1001	38,22
Подтвердили (Отметка = Отметке по журналу) %	1305	49,83
Повысили (Отметка > Отметка по журналу) %	313	11,95
Всего:	2619	100

Распределение первичных баллов

Максимальный первичный балл: 15



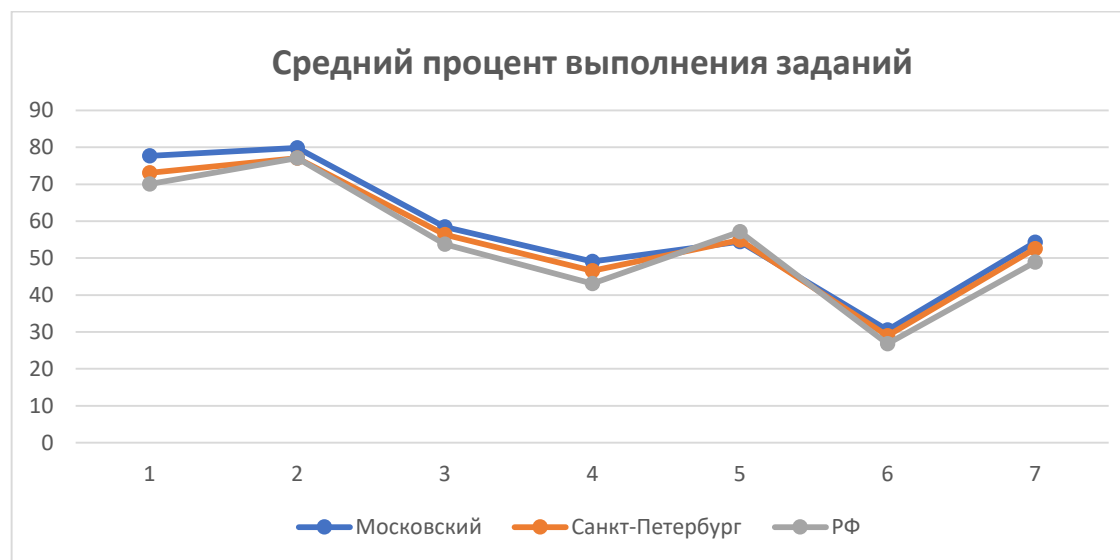


Выполнения заданий

Средний процент выполнения заданий по ОУ в % от числа участников

Группы участников	Кол-во участников	1	2	3	4	5	6	7
		2	1	3	3	1	2	3
ГБОУ СОШ №485	51	72,55	84,31	75,16	37,25	84,31	50,98	59,48
ГБОУ лицей №373	6	100	100	44,44	61,11	66,67	25	100
ГБОУ СОШ №643	51	50	70,59	55,56	61,44	52,94	32,35	56,86
ГБОУ СОШ №1	40	80	85	49,17	60	92,5	51,25	46,67
ГБОУ Морская школа	91	74,18	90,11	34,8	41,03	20,88	8,24	49,08
ГБОУ СОШ №351	112	82,59	92,86	58,63	40,18	33,93	16,52	39,88
ГБОУ СОШ №353	14	82,14	78,57	50	54,76	92,86	28,57	50
ГБОУ СОШ №354	51	65,69	80,39	52,29	37,91	62,75	9,8	26,14
ГБОУ СОШ №355	46	67,39	73,91	45,65	28,26	17,39	27,17	34,78
ГБОУ СОШ №356	84	84,52	90,48	59,13	66,67	78,57	71,43	83,73
ГБОУ СОШ №358	120	77,92	84,17	71,67	47,22	80	38,75	67,78
ГБОУ СОШ №362	112	92,86	94,64	61,61	65,48	74,11	69,64	75,3
ГБОУ лицей №366	98	94,39	89,8	61,9	60,54	69,39	70,41	74,49
ГБОУ СОШ №371	88	96,59	86,36	67,8	69,7	73,86	44,89	62,5
ГБОУ СОШ №372	49	87,76	89,8	57,82	64,63	51,02	20,41	40,14
ГБОУ СОШ №484	53	29,25	58,49	24,53	22,64	33,96	19,81	28,93
ГБОУ СОШ №489	117	82,91	70,94	66,1	58,12	40,17	21,37	49,86
ГБОУ СОШ №495	47	57,45	78,72	45,39	36,88	25,53	35,11	55,32
ГБОУ СОШ №496	65	69,23	78,46	87,69	43,08	32,31	5,38	56,92
ГБОУ СОШ №507	119	57,98	64,71	52,38	41,46	71,43	21,85	48,46
ГБОУ СОШ №508	66	70,45	89,39	43,43	53,03	77,27	26,52	38,38
ГБОУ СОШ №510	38	63,16	97,37	37,72	41,23	55,26	13,16	19,3

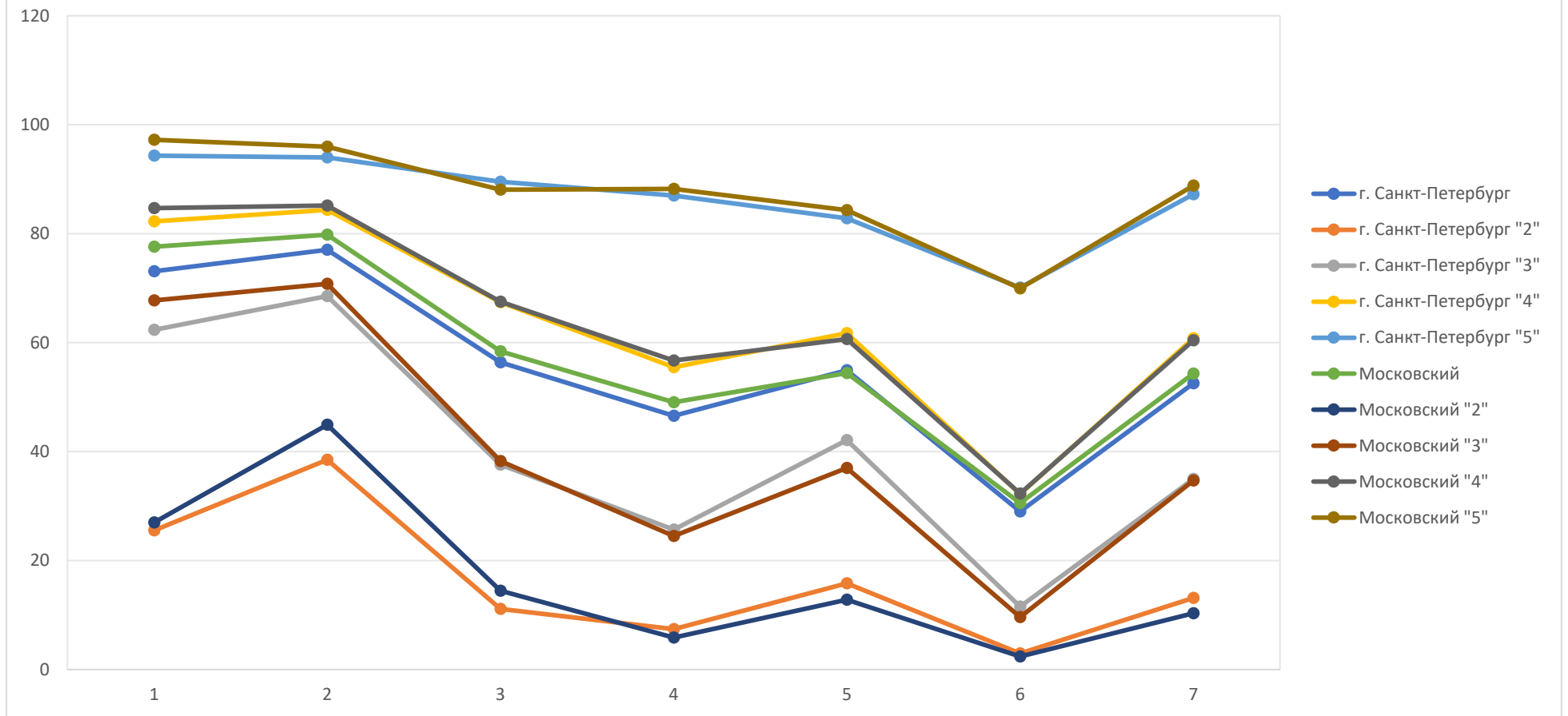
Группы участников	Кол-во участников	1	2	3	4	5	6	7
		2	1	3	3	1	2	3
ГБОУ СОШ №519	77	62,34	74,03	50,22	45,45	62,34	20,78	53,68
ГБОУ гимназия №524	143	83,92	86,71	72,73	59,67	72,03	60,49	70,4
ГБОУ СОШ №525	167	82,93	69,46	35,73	30,74	22,16	5,69	20,76
ГБОУ гимназия №526	82	78,05	73,17	80,89	60,16	40,24	23,78	68,29
ГБОУ СОШ №536	48	72,92	72,92	79,86	56,94	45,83	11,46	59,72
ГБОУ СОШ №537	87	72,99	70,11	45,59	46,74	65,52	33,91	54,02
ГБОУ СОШ №543	85	86,47	64,71	53,73	47,84	60	17,06	49,41
ГБОУ СОШ №544	142	88,03	85,21	70,19	64,08	42,96	25	62,21
ГБОУ СОШ №594	31	91,94	96,77	65,59	40,86	77,42	17,74	49,46
НОУ "Частная образовательная школа "Студиум"	6	100	66,67	61,11	77,78	83,33	50	61,11
ЧОУ СОШ «Гимназия «Северная Венеция»	1	50	0	66,67	66,67	100	0	33,33
ГБОУ СОШ №376	151	83,11	82,12	65,78	42,16	66,23	27,15	62,03
ГБОУ СОШ №684	82	69,51	62,2	53,25	25,2	2,44	19,51	60,16
ОЧУ «Свято-Владимирская школа».	8	75	37,5	83,33	25	87,5	25	75
РФ	1357324	70,02	77,08	53,72	43,12	57,15	26,77	48,88
Санкт-Петербург	46073	73,09	77,04	56,38	46,58	54,92	29	52,53
Московский	2628	77,64	79,83	58,4	49,05	54,41	30,56	54,31



Выполнение заданий группами учащихся по уровню подготовки

Группы участников	Кол-во участников	1	2	3	4	5	6	7
		2	1	3	3	1	2	3
РФ	1357324	70,02	77,08	53,72	43,12	57,15	26,77	48,88
г. Санкт-Петербург	46073	73,09	77,04	56,38	46,58	54,92	29	52,53
Московский	2628	77,64	79,83	58,4	49,05	54,41	30,56	54,31
Ср.% вып. уч. гр.баллов 2	187	27,01	44,92	14,44	5,88	12,83	2,41	10,34
Ср.% вып. уч. гр.баллов 3	867	67,76	70,82	38,29	24,49	37,02	9,63	34,72
Ср.% вып. уч. гр.баллов 4	1025	84,73	85,17	67,51	56,72	60,68	32,29	60,42
Ср.% вып. уч. гр.баллов 5	549	97,27	95,99	88,1	88,22	84,34	69,95	88,83

Выполнение заданий группами учащихся по уровню подготовки (%)



Достижение требований ФГОС НОО

Проверяемый элемент содержания/ требования к уровню подготовки выпускников	Макс балл	Средний % выполнения		
		Московский	СПб	РФ
		2628 уч.	46073 уч.	1357324 уч.
1. Умение создавать, применять и преобразовывать знаки и символы, модели и схемы для решения учебных и познавательных задач. Работать с изобразительными историческими источниками, понимать и интерпретировать содержащуюся в них информацию.	2	77,64	73,09	70,02
2. Смысловое чтение. Умение проводить поиск информации в отрывках исторических текстов, материальных памятниках Древнего мира.	1	79,83	77,04	77,08
3. Умение определять понятия, создавать обобщения, устанавливать аналогии, классифицировать, самостоятельно выбирать основания и критерии для классификации; владение основами самоконтроля, самооценки, принятия решений и осуществления осознанного выбора в учебной и познавательной деятельности. Умение объяснять смысл основных хронологических понятий, терминов.	3	58,4	56,38	53,72
4. Умение осознанно использовать речевые средства в соответствии с задачей коммуникации; владение основами самоконтроля, самооценки, принятия решений и осуществления осознанного выбора в учебной и познавательной деятельности. Умение рассказывать о событиях древней истории.	3	49,05	46,58	43,12
5. Умение создавать, применять и преобразовывать знаки и символы, модели и схемы для решения учебных и познавательных задач; владение основами самоконтроля, самооценки, принятия решений и осуществления осознанного выбора в учебной и познавательной деятельности. Умение использовать историческую карту как источник информации о расселении общностей в эпохи первобытности и Древнего мира, расположении древних цивилизаций и государств, местах важнейших событий.	1	54,41	54,92	57,15

Проверяемый элемент содержания/ требования к уровню подготовки выпускников	Макс балл	Средний % выполнения		
		Московский	СПб	РФ
		2628 уч.	46073 уч.	1357324 уч.
6. Умение устанавливать причинно-следственные связи, строить логическое рассуждение, умозаключение (индуктивное, дедуктивное и по аналогии) и делать выводы; владение основами самоконтроля, самооценки, принятия решений и осуществления осознанного выбора в учебной и познавательной деятельности. Умение описывать условия существования, основные занятия, образ жизни людей в древности.	2	30,56	29	26,77
7. Умение определять понятия, создавать обобщения, устанавливать аналогии, классифицировать, самостоятельно выбирать основания и критерии для классификации. Реализация историко-культурологического подхода, формирующего способности к межкультурному диалогу, восприятию и бережному отношению к культурному наследию Родины.	3	54,31	52,53	48,88

